

あなたと夢を、ごいっしょに。

PanaHome

入居者募集

Alveare K10

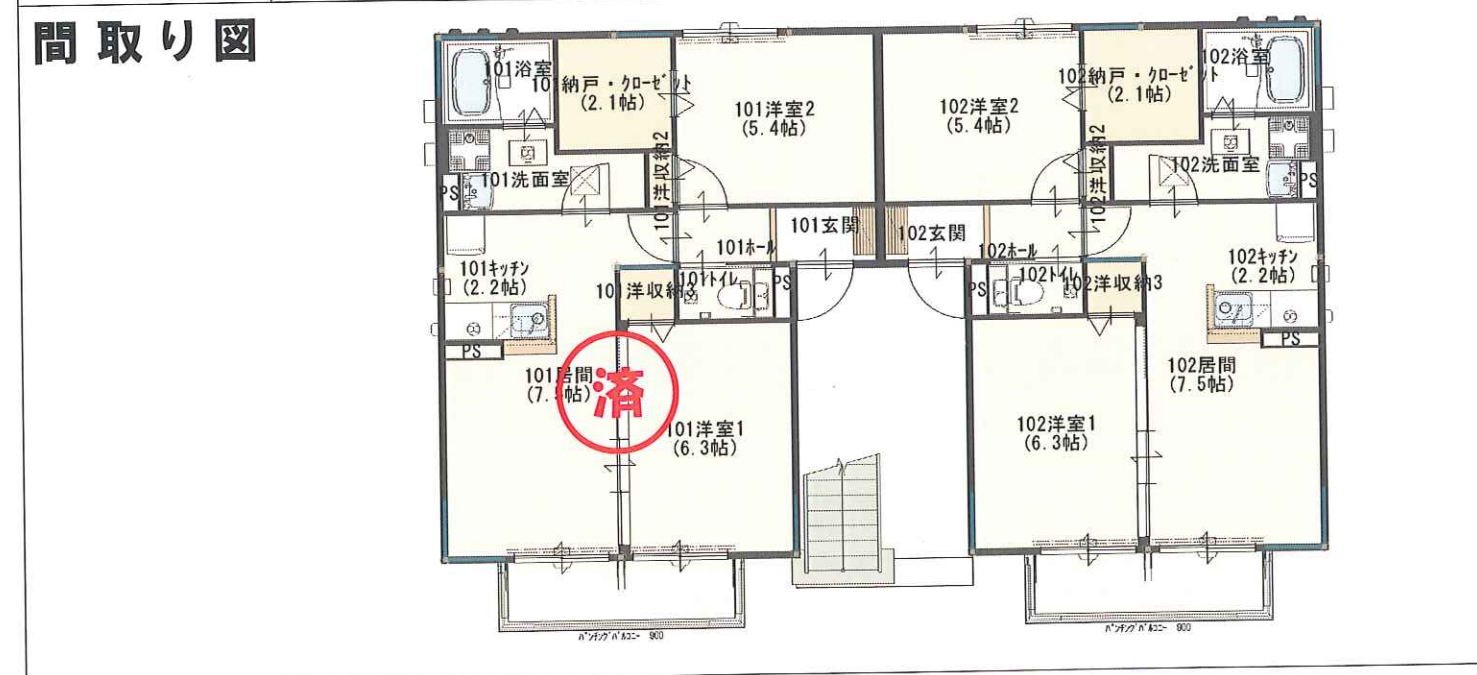
外観写真

(アルヴェアーレ K10 A棟)



※カー・サイズは写真と異なる場合があります。

物件名	アルヴェアーレK10A棟202号室 4月下旬入居可予定	
所在地	群馬県沼田市桜町1974-2	
間取り	2LDK(ゆったりタイプ 収納スペースも盛りだくさん)	
学区	小学校	沼田市立北小学校 徒歩3分
	中学校	沼田市立沼田中学校 徒歩15分
家賃	1ヶ月 1階60,000円 2階62,000円	
礼金	2ヶ月	
敷金	1ヶ月	
手数料	1ヶ月+消費税	
更新料	1ヶ月(2年更新) ※入居時には不要です。	
駐車場	2台 無料(全舗装)	
築年数	平成22年3月末完成	
設備	電気	東京電力
	ガス	LPG 給湯3ヶ所、浴室追炊き機能付
	上下水道	公営上下水道
	その他	録画機能付テレビドアフォン、エアコン1台
入居条件	ペット不可・ピアノ不可	



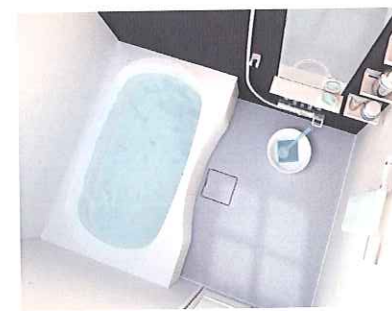
○内部インテリア・設備○



対面キッチン 1650



洗面化粧台 (ハンドシャワー付)



バス(ミラー・収納棚付)



温水洗浄機能付き 暖房便座



テレビドアフォン(録画機能付)

お問い合わせは・・・

パナホームショップ北毛

沼田土建株式会社

〒378-0042 群馬県沼田市西倉内町 509-3
TEL:278-22-1146 FAX:0278-60-2550

