

入居者募集

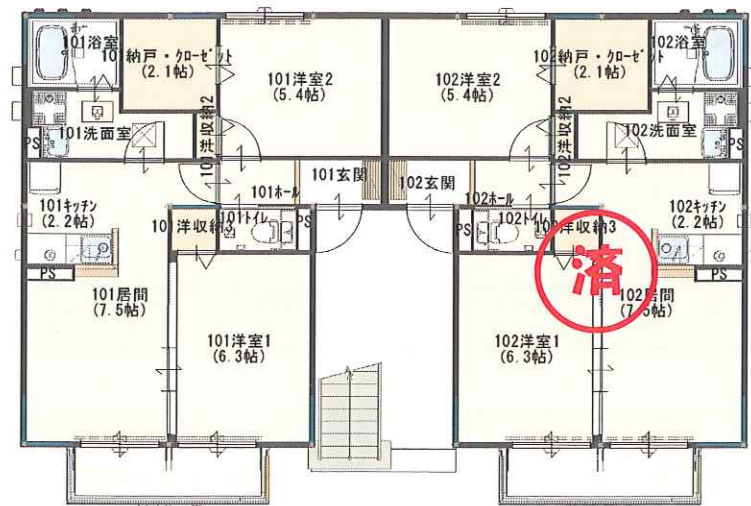
Alveare K10

外観写真

(アルヴェアーレ K10 B棟)

物件名	アルヴェアーレK10B202号室 4月中旬入居可	
所在地	群馬県沼田市桜町1974-2	
間取り	2LDK(ゆったりタイプ 収納スペースも盛りだくさん)	
学区	小学校	沼田市立北小学校 徒歩3分
	中学校	沼田市立沼田中学校 徒歩15分
家賃	1階60,000円 2階62,000円	
礼金	2ヶ月	
敷金	1ヶ月	
手数料	1ヶ月×消費税	
更新料	1ヶ月(2年更新) ※入居時には不要です。	
駐車場	2台 無料 (全舗装)	
築年数	平成22年3月末完成	
設備	電気	東京電力
	ガス	LPG 給湯3ヶ所、浴室追炊き機能付
	上下水道	公営上下水道
	その他	録画機能付テレビアフォン、ブロードバンド対応可能、エアコン1台
入居条件	ペット不可・ピアノ不可	

間取り図



2LDK プランはアルヴェアーレ K10A/K10B 1・2F共に同じ間取りとなります。



※B棟202号室は写真2階の真ん中の部屋になります。

○内部インテリア・設備○ ※カーサイズは写真と異なる場合があります。



対面キッチン 1650



洗面化粧台 (ハンドシャワー付)



バス(ミラー・収納棚付)



テレビアフォン (録画機能付)



温水洗浄機能付き 暖房便座

お問い合わせは・・・



パナホームショップ北毛

沼田土建株式会社

〒378-0042 群馬県沼田市西倉内町 593
TEL:278-22-5175 FAX:0278-60-2550

