


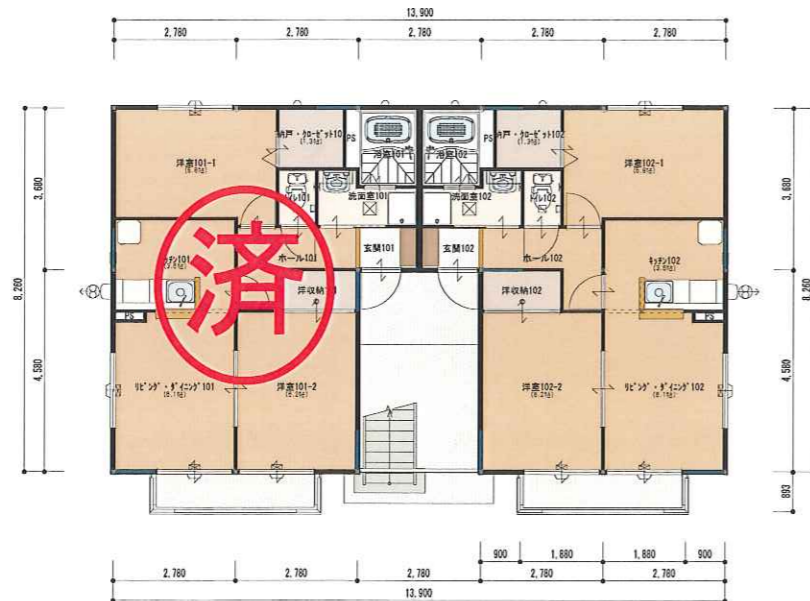
# 入居者募集

## 外 観 風 景

物件名	アストレア 202号室 <span style="color: green;">4月下旬入居可予定</span>	
所在地	沼田市高橋場町字十三割2059番地14	
間取り	2LDK	
学区	小学校	沼田市立沼田北小学校
	中学校	沼田市立沼田中学校
家賃	60,000円	
礼金	2ヶ月分	
敷金	1ヶ月分	
手数料	1ヶ月分+消費税	
更新料	1ヶ月分(2年更新)	
駐車場	2台分 無料 (ガレージ1台分含む  )	
築年数	平成17年6月完成	
設備	電気	東京電力
	ガス	LPG
	上下水道	公営上・下水道
	外部	物置各戸1棟有り
入居条件	ペット不可・ピアノ不可	



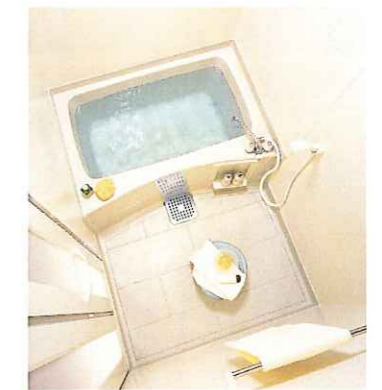
### 間取り図



対面キッチン



洗面台(ドレッサー付)



バスユニット(追焚機能有)

小中学校・スーパー・沼田ICなどが近く、アクセスしやすいです。

外用の物置もあるのでタイヤ等保管できます。

無料駐車場2台分のうち1台分はガレージなので雪の時期に便利です!!

お問い合わせは・・・



沼田土建株式会社  
パナホームショップ北毛

〒378-0042 群馬県沼田市西倉内町 593  
Tel. 0278-22-1146 Fax. 0278-60-2550