

入居者募集中

4月上旬
入居可予定

物件名	ファミリー 201号室	
所在地	群馬県沼田市高橋場町 (沼田消防署至近)	
間取り	1F: 2LDK 2F: 2LDK	
学区	小学校	沼田市立北小学校
	中学校	沼田市立沼田中学校
家賃	1F 60,000円	2F 62,000円
礼金	2ヶ月分	
敷金	1ヶ月分	
手数料	1ヶ月分+消費税	
更新料	1ヶ月分(2年更新) ※入居時は必要ありません。	
駐車場	2台分 無料 (全舗装)	
築年数	平成24年2月完成	
設備	ガス	LPG
	電気	東京電力
	上水道	公営水道
	下水道	公営下水
その他	エアコン1台付	
入居条件	ペット・ピアノ不可	

- ・小中学校に近い!
- ・3枚片引き戸で広々!
リビングと洋室の仕切りの扉を開けると約12畳の空間にできます♪
- ・市内へのアクセス良好!
(コンビニ・スーパー・文真堂 至近)
- ・WICでたっぷり収納!
などなど



人気の対面キッチンは
家族との会話を楽しみながら
お料理や家事などができます♪

どんな人が来たのか、
カラーで見られるから
安心だね!



対面キッチン

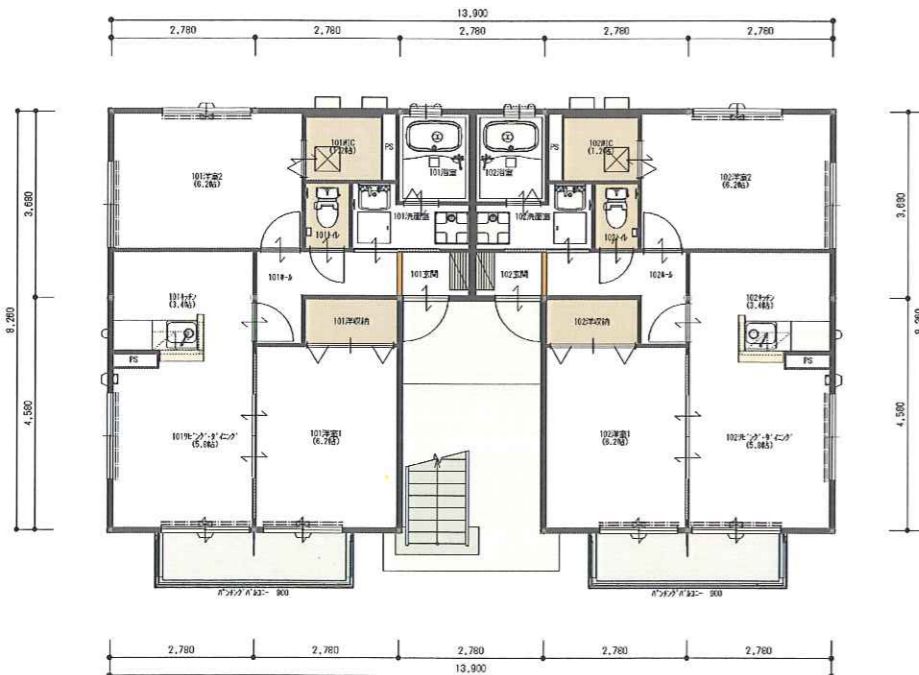


温水洗浄暖房便座トイレ
& 便利収納

ウォシュレット
付きで脱臭機能も
付いてるぞ!



間取り図



カラーTVドアホン

学校やお店が近くに
あるからとっても便利♪
キレイでオシャレな
新築物件だよ!!

部屋番号

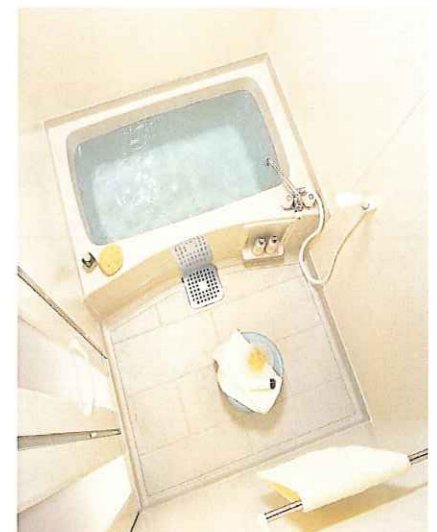
201号室	202号室
101号室	102号室



*写真はイメージです。



ハンドシャワー付ドレッサー



追焚付きバス&物干しバー

連絡先: パナホームショップ北毛 0278-22-1146