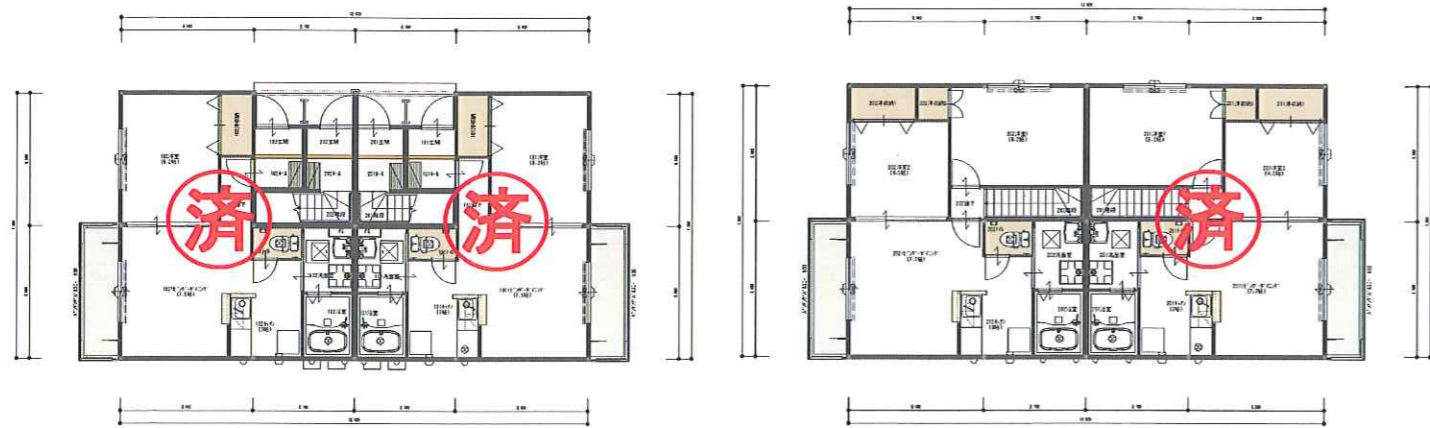


入居者募集中

物件名	アルヴェアーレK12A棟 202号室 4月中旬入居可	
所在地	群馬県沼田市上原町	
間取り	1F:1LDK 2F:2LDK	
学区	小学校	沼田市立東小学校
	中学校	沼田市立沼田中学校
家賃	1階:55,000円 2階:59,000円	
礼金	2ヶ月	
敷金	1ヶ月	
手数料	1ヶ月+消費税	
更新料	1ヶ月(2年更新) ※入居時には不要です。	
駐車場	2台 無料 (全舗装)	
築年数	平成24年3月完成	
設備	電気	東京電力
	ガス	LPG
	上下水道	公営上下水道
	その他	エアコン1台付
入居条件	ペット・ピアノ不可	

【間取り図】



【1階】

【2階】



洋室内収納

扉が両サイドに開けるので
使いやすく、たくさん収納できます!!



リビング+洋室(2F)

リビングと洋室が隣接しているので、扉をあけておけば
広い空間として使うことができます!!



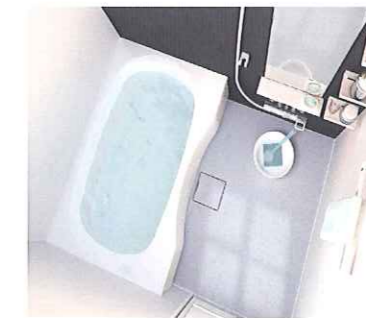
※カー・サイズは写真と異なる場合があります。



対面キッチン



洗面化粧台



バス(ミラー付き)



温水洗浄機能付き



玄関収納



テレビドアホン
(録画機能付)

お問い合わせは・・・

パナホームショップ北毛

沼田土建株式会社

沼田市西倉内町 509-3

TEL:0278-22-1146 FAX:0278-60-2550

