

# 入居者募集中

物件名	パナハイツB棟 2階202号室	
所在地	群馬県沼田市下久屋町961-4	
間取り	2LDK	
学区	小学校	沼田市立利南東小学校
	中学校	沼田市立沼田東中学校
家賃	1F 59,000円	2F 60,000円
礼金	サービス	
敷金	1ヶ月分	
手数料	1ヶ月分+消費税8%	
共益費	なし	
駐車場	2台分 無料 (全舗装)	
築年数	平成21年3月末日完成	
設備	電気	東京電力
	ガス	LPG
	上水道	公営水道
	下水道	合併浄化槽
その他	リビングダイニングにエアコン1台付	
入居条件	ペット・ピア/不可	

**4月下旬  
入居可予定**

全部屋無料で  
フレッツ光使い放題!

- ・市内へのアクセス良好!  
加藤薬局・ケーズ電気・ベイズに近い
- ・日当たり抜群!
- ・広々間取りに、広々駐車場!
- ・防犯対策完備!
- ・充実の設備!



※B棟202号室は右上のお部屋になります。

などなど魅力たっぷりです!

フラッシュ式防犯キー  
鍵を持ち運ぶ必要は  
ありません!



edロックキー

パーティションでお部屋が  
明るいし、オシャレ!!



\*写真はイメージです。



使いやすい  
対面キッチン



ウォシュレット  
付きで脱臭機能も  
付いてるぞ!



ウォシュレット+脱臭機能付トイレ



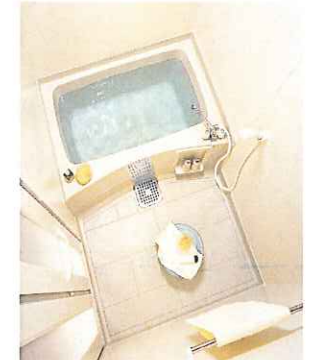
どんな人が来たのか、  
カラーで見られるから  
安心だね!



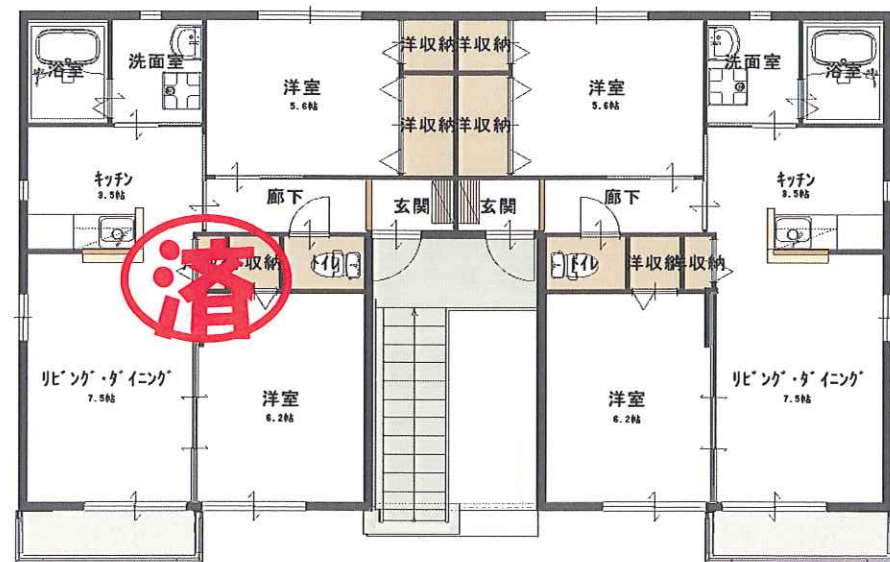
カラードアホン



ルームハンガー



追い焚き機能+3段棚+鏡付



済

シースルーパーティション

連絡先: パナホームショップ北毛 0278-22-1146