

# 入居者募集

物件名	パナハイツE102		8月中旬入居可
所在地	群馬県沼田市下久屋町961-5		
間取り	1LDK・2LDK		
学区	小学校	沼田市立利南東小学校	
	中学校	沼田市立沼田東中学校	
家賃	1F 54,000円	2F 65,000円	
礼金	1ヶ月分		
敷金	1ヶ月分		
手数料	1ヶ月分+消費税		
共益費	1,000円		
駐車場	1階：1台分 / 2階：2台分無料		
築年数	平成24年3月完成		
設備	電気	東京電力	
	ガス	LPG	
	上水道	公営水道	
	下水道	合併浄化槽	
	エアコン	1階：1台 / 2階：2台	
入居条件	ペット・ピア/不可 2年ごとに更新(更新料1ヶ月分)		

全部屋 無料で  
フレッツ光使い放題!

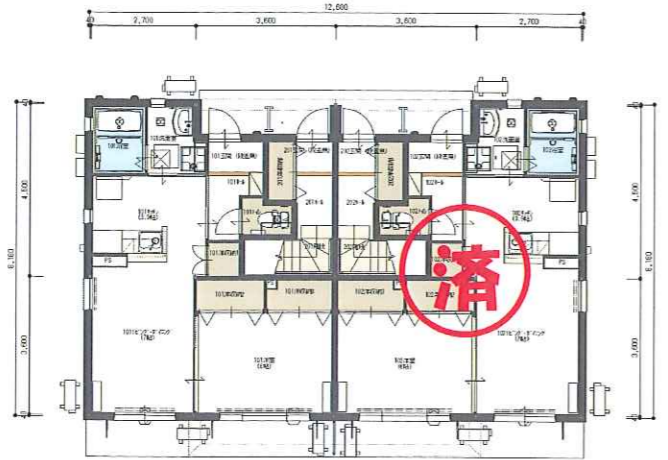
- ・市内へのアクセス良好!  
加賀薬局・ケーズ電気・ベイアのそば
- ・e dロックに防犯ガラス!
- ・広々対面キッチン!  
吊戸棚がないので、圧迫感を感じない  
ゆったり使えるキッチンです。
- ・外壁は高級感あふれる  
キラテックタイル貼り!



※E102は左下のお部屋になります

## 間取り図

1F: 1LDK



2F: 2LDK



プッシュ式の玄関キーだから、鍵を持ち運ぶ必要はありません!



e d ロックキー



どんな人が来たのか、カラーで見られるから安心だね!



カラードアホン



対面キッチン

ウォシュレット付きで脱臭機能も付いてるぞ!



追焚・ロングミラー・収納付き



ハンドリジャワー付三面鏡トレッサー



温水洗浄付暖房便座

連絡先：パナホームショップ北毛 0278-22-1146