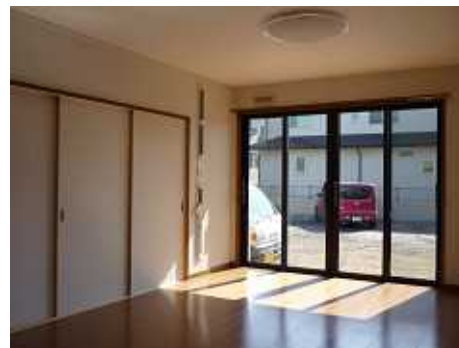


多世帯ならではの広々としたおうちが出来あがりました

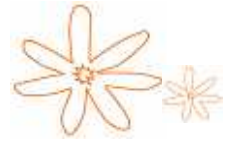
1階は広々としたリビング・ダイニングと和室。さらに、両親の寝室の隣にはセカンドリビングを設けました。
大家族ということでみんなでワイワイ楽しみながら過ごすことができます。
キッチンからは家族の様子も見られて、小さなお子様を安心して見ていられます。



1F平面図



面積表	
建築面積	108.85㎡ (32.92 坪)
1F床面積	106.87㎡ (32.32 坪)
2F床面積	106.87㎡ (32.32 坪)
その他	0.00㎡ (0.00 坪)
延床面積	213.74㎡ (64.64 坪)



多世帯ならではの広々としたおうちが出来あがりました

2階はそれぞれの寝室を設け、部屋数をいっぱいにしました。日当たりもとても良く、これなら家族が増えても大丈夫！さらに、2Fには独立のキッチンがあるのでここでもお料理ができます。今日はどんなごちそうが出てくるかな？



2F平面図



面積表	
建築面積	108.85 m ² (32.92 坪)
1F床面積	106.87 m ² (32.32 坪)
2F床面積	106.87 m ² (32.32 坪)
その他	0.00 m ² (0.00 坪)
延床面積	213.74 m ² (64.64 坪)

～データ～

外壁 : BBボーダー

ニュートラルグレー

サッシ : メロウブラウン

屋根 : コロニアルグラッサ瓦

グラッサブラック

玄関ドア

: 1.5P断熱玄関ドアSD002

ディープマホガニー



太陽の光をいっぱい受けてとてもきれいな外観。
家族の仲の良さを象徴しているようです。

